

# KOMFORT A JEDNODUCHOST OVLÁDÁNÍ

Kabina teleskopického manipulátoru MLT 625 splňuje základní požadavky pro každodenní nasazení v náročných podmínkách, a to:

**Výhled** - uložení ramene a krytu motoru umožňují dokonalý výhled, který obsluha ocení při manipulaci ve stísněných prostorách stájí nebo skladů;

**Ergonomie** - veškeré ovládací a kontrolní prvky jsou umístěny tak, že jejich ovládání je velmi intuitivní. Obsluha se může plně soustředit na práci, ne na to jak se stroj ovládá;

**Komfort** - stroje MANITOU jsou pořizovány pro vysoké pracovní nasazení. MLT 625 je velmi kompaktní stroj, přesto jeho kabina nabízí dostatek prostoru pro celodenní nasazení.

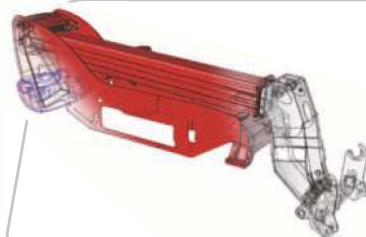


## Pohonný agregát

MLT 625 je osazen čtyřválcovým přeplňovaným motorem KUBOTA o objemu 3331 cm<sup>3</sup> nabízející výkon 75 koní (55,4 kW). Emisní norma 3B/T4 je splněna pomocí systému DPF - filtr pevných částic. Motor pohání hydraulické čerpadlo o maximálním průtoku 90 l/min<sup>-1</sup> a jezdvové čerpadlo, které je součástí inovovaného jezdvového systému s dvěma rychlostmi řazenými pod zatížením.

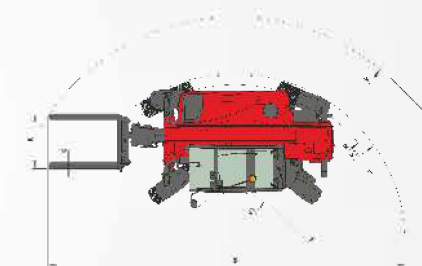
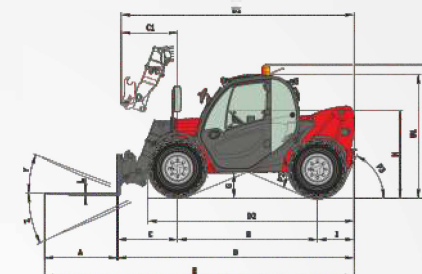
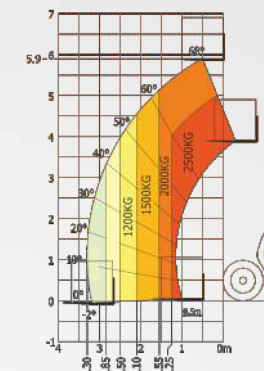
## Rameno a rám

Teleskopické rameno a rám jsou patentem společnosti MANITOU. Manitou se zabývá konstrukcí speciálních teleskopů do zemědělství déle než 20 let. Rám a teleskopické rameno MLT 625 jsou tedy vyvinuty na základě bohatých zkušeností a patří mezi nejpevnější ve své třídě teleskopických manipulátorů.



# MLT 625-75 H

	<b>Maximální nosnost</b> v 500 mm paletizačních vidlích	2500 kg
	Rybná síla dle normy ISO 8313-1986	4205 daN
	<b>Maximální výška zdvihu</b>	5.90 m
	<b>Rychlost práce (v sek.)</b>	
	Zvedání	7,2
	Spouštění	4,9
	Vysunutí	5,2
	Zasunutí	3,7
	<b>Přední / zadní pneu</b>	12.0 - 18 12 PR
	<b>Paletizační vidle (mm)</b>	
	Délka	1200
	Šířka a síla	125 x 45
	<b>Vícediskové brzdy v olejové lázni</b>	
	<b>Motor KUBOTA (stage IIIB/T4)</b>	
	Typ	V3307-DI-T-E4B
	Počet válců	4
	Obsah válců	3331 cm <sup>3</sup>
	Výkon (ISO/TR 14396)	75 koní (55.4 Kw)
	Vstřikování	přímé
	Plnění motoru	turbo
	Chlazení	vodou
	<b>Pojezdové ústrojí</b>	hydrostatické
	Reverzace	elektro-hydraulická
	Počet rychlostí vpřed/vzad	2/2 (pod zatížením)
	Maximální jezdvová rychlost	25 km/hod
	<b>Hydraulika</b>	zubové čerpadlo
	Maximální průtok	90 l/min
	Maximální tlak	235 barů
	<b>Náplně</b>	
	Chladicí systém	12 l
	Hydraulický olej	115 l
	Motorový olej	11.2 l
	Nádrž na palivo	63 l
	<b>Rozměry a hmotnost</b>	
	Šířka	1.82 m
	Výška	2.00 m
	Vnější poloměr otáčení	3.19 m
	Vnitřní poloměr otáčení	0.76 m
	Délka bez adaptéru	3.90 m
	Průchodnost	0.38 m
	Hmotnost (s pal. vidlema)	4 922 kg



A	1200
B	2300
C	991
C1	928
D	3894
D1	3831
D2	3393
E	5094
F	1500
F1	1500
G	378
I	603
J	797
K	1015
L	45
N	1398
O	125
P2	45
P3	65
R	3033
S	6531
T	3475
U1	2000
U2	2167
V	4240
V1	765
V2	3190
W	1814
Y	12°
Z	117°
	mm

